



**IBERCENTER**

BUSINESS CENTER

**Salas para reuniones,  
formaciones y eventos**

# QUIÉNES SOMOS

## **IBERCENTER Business Center**

**30 años de experiencia** ofreciendo espacios de trabajo profesionales **en Madrid.**

Contamos con **tres ubicaciones estratégicas (Azca, Gran Vía y Velázquez)** y **más de 5.000** clientes que han confiado en nosotros.

Nuestras salas están diseñadas para **reuniones, formaciones, presentaciones y eventos corporativos**, con **tecnología audiovisual** y **atención personalizada** para garantizar el éxito de su evento.

### **Por qué elegir Ibercenter:**

- **Ubicación premium** en el centro de Madrid
- **Salas totalmente equipadas**
- **Atención profesional en recepción**
- **Flexibilidad de montajes y capacidades**
- **Servicios adicionales:** catering, coffee break, videoconferencia, etc.

# UNA UBICACIÓN PRIVILEGIADA

**IBERCENTER AZCA** está situado en la **Plaza de Carlos Trías Bertrán 4**, en una zona que concentra la mayor actividad económica de la capital. Se encuentra encuadrado entre las **calles Orense, General Perón y el Paseo de la Castellana**.

## En el mismo edificio

Parking público con acceso directo, Hotel de 5 estrellas y un gimnasio.

## Zona Comercial

Calle Orense, Corte Inglés y gran oferta de restauración.

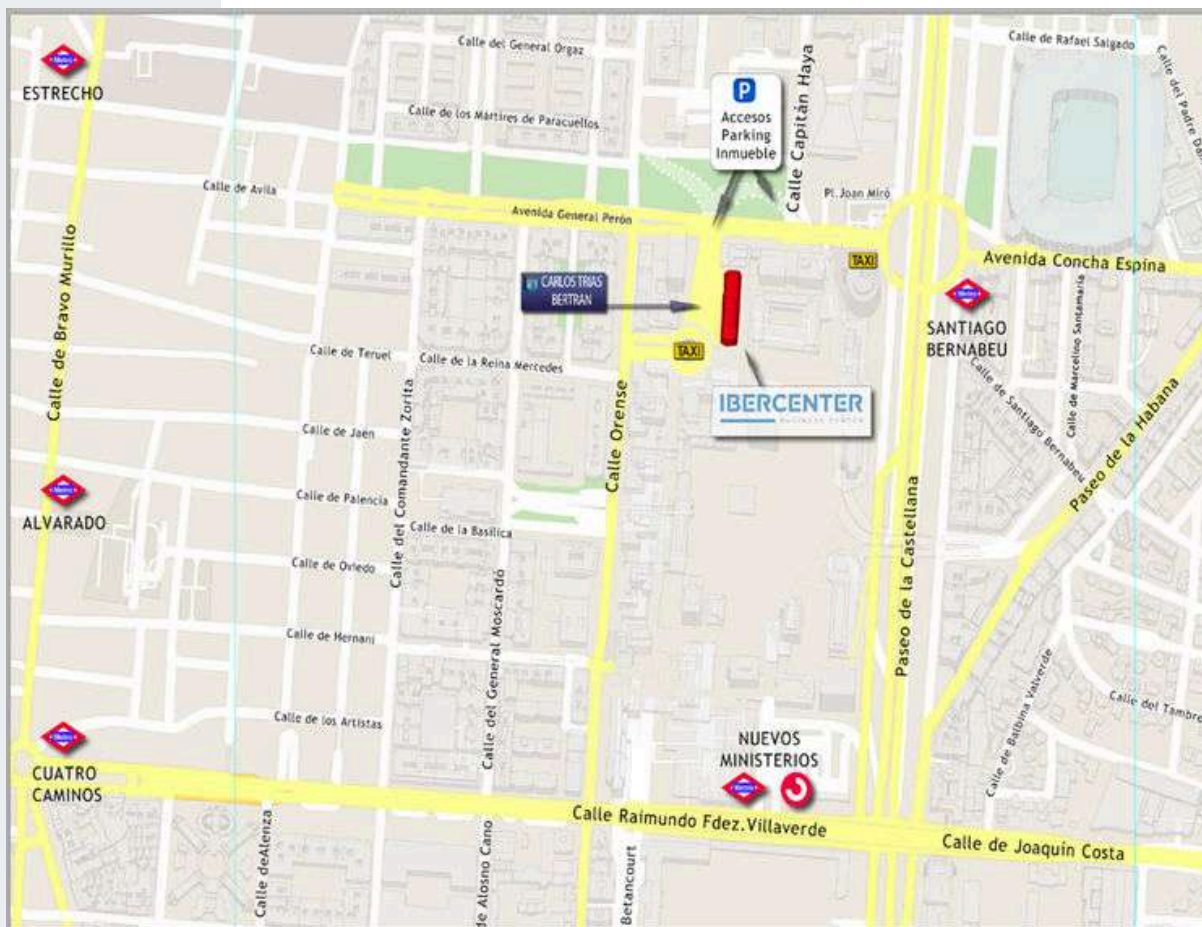
## Transporte

Metro (L10), Cercanías, autobús, intercambiador con Barajas y parada de taxi en la puerta.



# NUESTRA UBICACIÓN

IBERCENTER AZCA: PLAZA CARLOS TRÍAS BERTRÁN n° 4, PLANTAS 1 Y 2



## Acceso en transporte público

### Metro

L10 Santiago Bernabéu  
L6, L8 L10 Nuevos Ministerios

### Autobús

Líneas 5, 14, 27, 40, 43, 120, 126, 147,  
149, 150, C1, C2, N22 y N24

### Cercanías

C2, C3, C4, C7, C8, C10  
Nuevos Ministerios

### Aeropuerto

Conexión directa con Adolfo Suárez  
Barajas desde Nuevos Ministerios

### Otros

- Parada de taxi en la puerta
- Estaciones BiciMAD
- Parking público con acceso directo



ACCESOS ADAPTADOS A PERSONAS CON MOVILIDAD REDUCIDA



## SERVICIOS INCLUIDOS EN EL ALQUILER DE SALAS

- ✓ Equipos audiovisuales.
- ✓ Pizarra, rotuladores y puntero laser para presentaciones.
- ✓ Acceso a Internet LAN/WIFI.
- ✓ Bolígrafo y cuadernillo de bienvenida para cada asistente (a excepción del montaje tipo teatro).
- ✓ 1 botellín de agua por asistente.
- ✓ Climatización independiente en cada sala.
- ✓ Uso de las areas comunes: coffee rooms, cabinas, meeting point.
- ✓ Atención personalizada por parte de nuestro personal de recepción, de lunes a viernes laborables de 9 a 19 h. La conserjería está disponible 24 h. en el edificio.
- ✓ Posibilidad de promoción de su evento en nuestras RRSS.

# Salas con superficies desde 10 m<sup>2</sup> hasta 100 m<sup>2</sup>

**REUNIÓN**



**TEATRO**



**ESCUELA**



## TIPOS DE MONTAJE DE SALAS

**AULA SILLAS PALA**



**U MESAS Y SILLAS**



La capacidad máxima de cada sala variará según el tipo de montaje solicitado

# SALITAS

10 m<sup>2</sup> ÚTILES

PRECIO

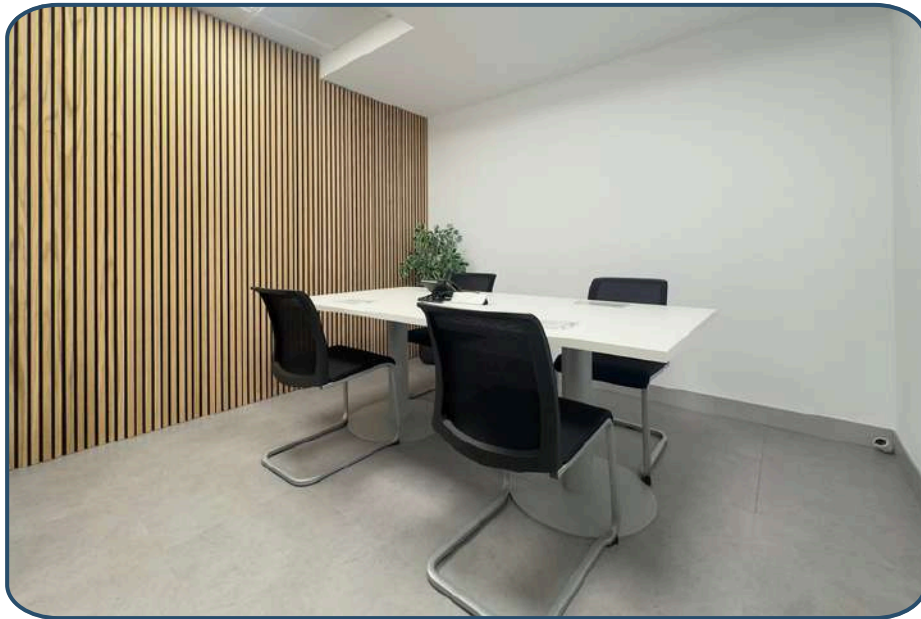
Hora: **19 € (mínimo 2h)**

1/2 Jornada: **62 €**

1 Jornada: **103 €**

\* IVA no incl.

REUNIÓN  
MÁXIMO 4 PERSONAS



# SALA Q

15 m<sup>2</sup> ÚTILES

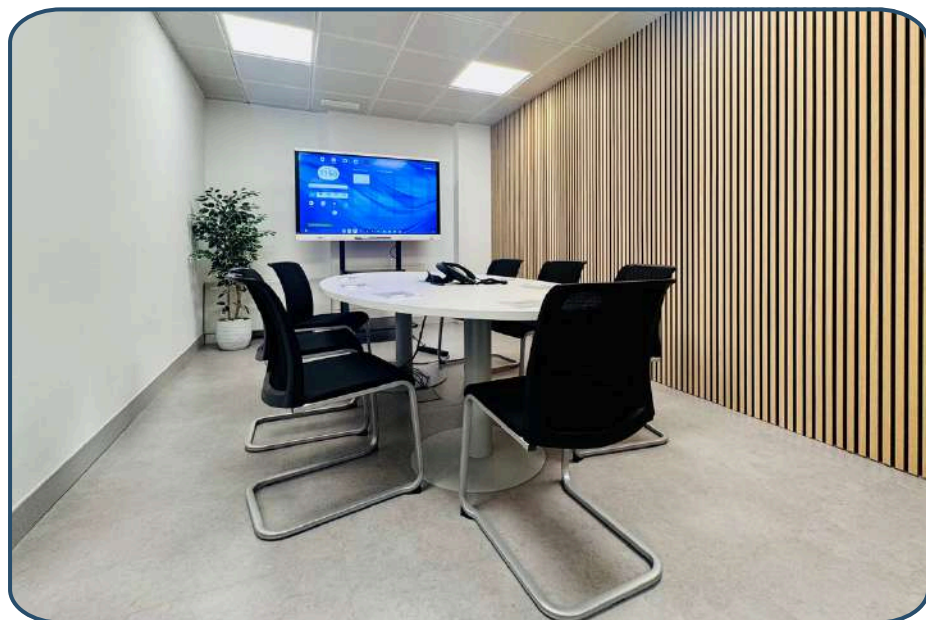
## PRECIO

Hora: **32 € (mínimo 2h)**

1/2 Jornada: **97 €**

1 Jornada: **154 €**

\* IVA no incl.



REUNIÓN  
MÁXIMO 8 PERSONAS

# SALA D

23 m<sup>2</sup> ÚTILES

## PRECIO

Hora: **33 € (mínimo 2h)**

1/2 Jornada: **100 €**

1 Jornada: **160 €**

\* IVA no incl.



REUNIÓN  
MÁXIMO 12 PERSONAS

# SALA F

31 m<sup>2</sup> ÚTILES

PRECIO

Hora: **44 € (mínimo 2h)**

1/2 Jornada: **132 €**

1 Jornada: **211 €**

\* IVA no incl.



TEATRO  
MÁXIMO 25 PERSONAS



REUNIÓN  
MÁXIMO 12 PERSONAS



ESCUELA  
MÁXIMO 12 PERSONAS



AULA SILLAS PALA  
MÁXIMO 16 PERSONAS



U MESSAS Y SILLAS  
MÁXIMO 12 PERSONAS



U SILLAS PALA  
MÁXIMO 10 PERSONAS

# SALA E

32 m<sup>2</sup> ÚTILES

PRECIO

Hora: **44 € (mínimo 2h)**

1/2 Jornada: **132 €**

1 Jornada: **211 €**

\* IVA no incl.



TEATRO  
MÁXIMO 24 PERSONAS



REUNIÓN  
MÁXIMO 14 PERSONAS



ESCUELA  
MÁXIMO 12 PERSONAS



AULA SILLAS PALA  
MÁXIMO 15 PERSONAS



U MESAS Y SILLAS  
MÁXIMO 12 PERSONAS



U SILLAS PALA  
MÁXIMO 12 PERSONAS

# SALA H

33 m<sup>2</sup> ÚTILES

PRECIO

Hora: **47 € (mínimo 2h)**

1/2 Jornada: **142 €**

1 Jornada: **228 €**

\* IVA no incl.



TEATRO  
MÁXIMO 28 PERSONAS



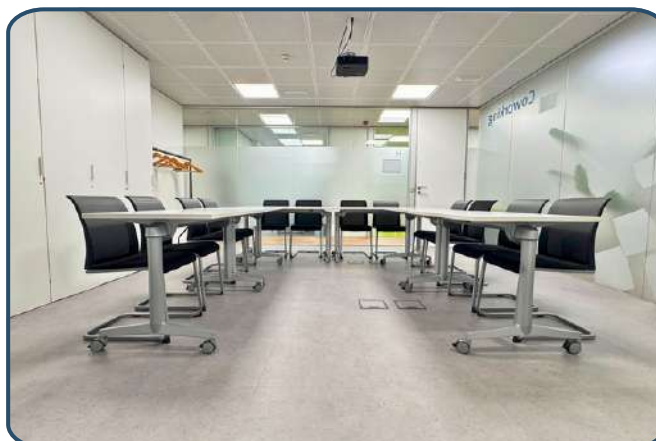
REUNIÓN  
MÁXIMO 16 PERSONAS



ESCUELA  
MÁXIMO 16 PERSONAS



AULA SILLAS PALA  
MÁXIMO 19 PERSONAS



12 MESAS Y SILLAS  
MÁXIMO 12 PERSONAS



12 SILLAS PALA  
MÁXIMO 12 PERSONAS

# SALA J

33 m<sup>2</sup> ÚTILES

PRECIO

Hora: **47 € (mínimo 2h)**

1/2 Jornada: **142 €**

1 Jornada: **228 €**

\* IVA no incl.



TEATRO  
MÁXIMO 28 PERSONAS



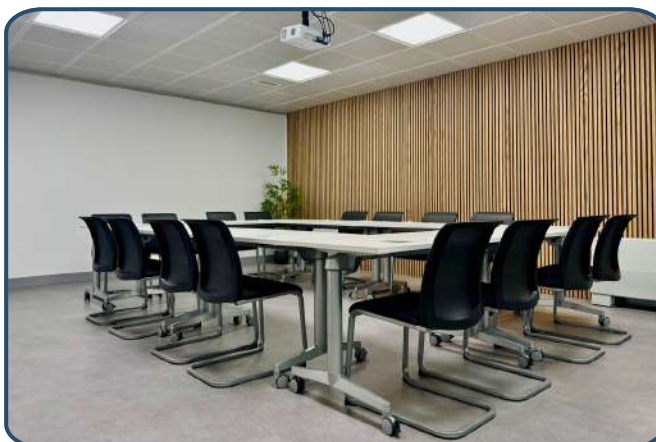
REUNIÓN  
MÁXIMO 16 PERSONAS



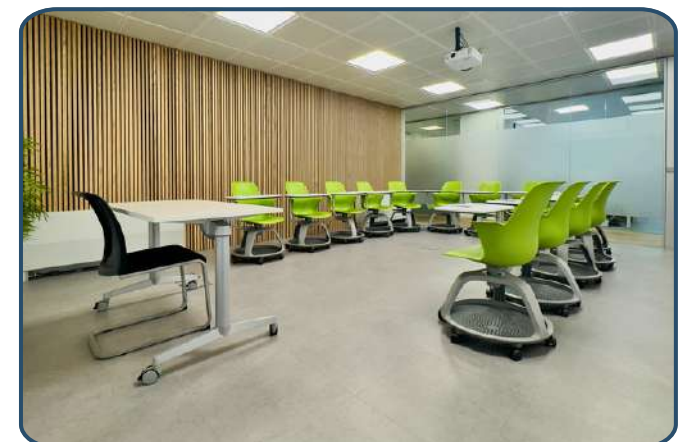
ESCUELA  
MÁXIMO 16 PERSONAS



AULA SILLAS PALA  
MÁXIMO 19 PERSONAS



U MESAS Y SILLAS  
MÁXIMO 12 PERSONAS



U SILLAS PALA  
MÁXIMO 13 PERSONAS

# SALA R

34 m<sup>2</sup> ÚTILES

PRECIO

Hora: **60 € (mínimo 2h)**

1/2 Jornada: **179 €**

1 Jornada: **286 €**

\* IVA no incl.



TEATRO  
MÁXIMO 36 PERSONAS



REUNIÓN  
MÁXIMO 18 PERSONAS



ESCUELA  
MÁXIMO 20 PERSONAS



AULA SILLAS PALA  
MÁXIMO 23 PERSONAS



U MESSAS Y SILLAS  
MÁXIMO 14 PERSONAS



U SILLAS PALA  
MÁXIMO 14 PERSONAS

# SALA G

36 m<sup>2</sup> ÚTILES

PRECIO

Hora: **51 € (mínimo 2h)**

1/2 Jornada: **155 €**

1 Jornada: **247 €**

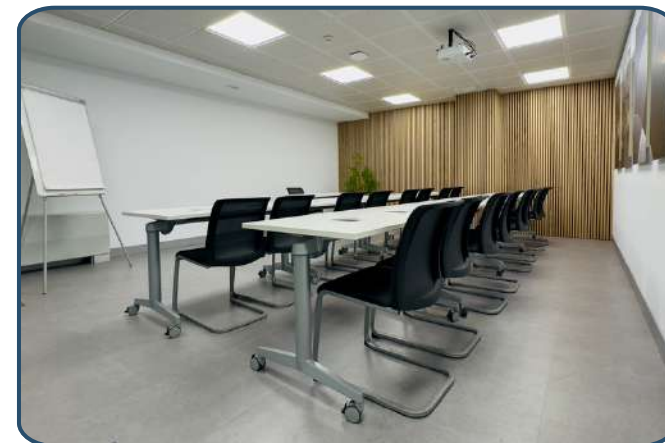
\* IVA no incl.



TEATRO  
MÁXIMO 30 PERSONAS



REUNIÓN  
MÁXIMO 16 PERSONAS



ESCUELA  
MÁXIMO 16 PERSONAS



AULA SILLAS PALA  
MÁXIMO 18 PERSONAS



U MESAS Y SILLAS  
MÁXIMO 14 PERSONAS



U SILLAS PALA  
MÁXIMO 12 PERSONAS

# SALA C2

36 m<sup>2</sup> ÚTILES

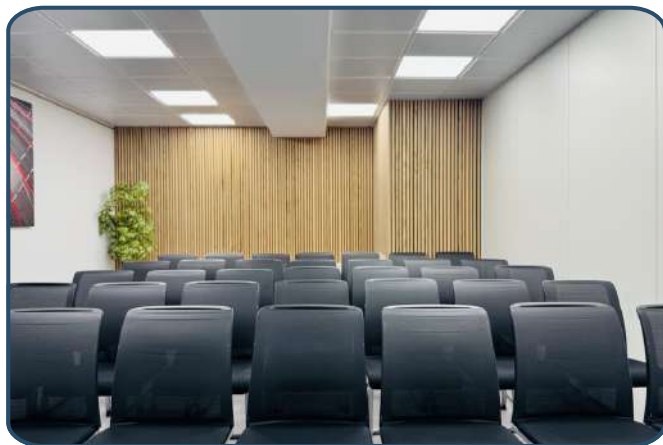
PRECIO

Hora: **53 € (mínimo 2h)**

1/2 Jornada: **158 €**

1 Jornada: **252 €**

\* IVA no incl.



TEATRO  
MÁXIMO 35 PERSONAS



REUNIÓN  
MÁXIMO 18 PERSONAS



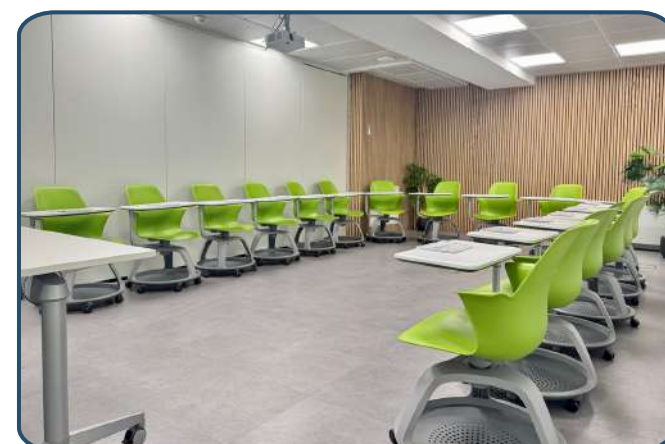
ESCUELA  
MÁXIMO 18 PERSONAS



AULA SILLAS PALA  
MÁXIMO 20 PERSONAS



U MESAS Y SILLAS  
MÁXIMO 14 PERSONAS



U SILLAS PALA  
MÁXIMO 15 PERSONAS

# SALA C1

37 m<sup>2</sup> ÚTILES

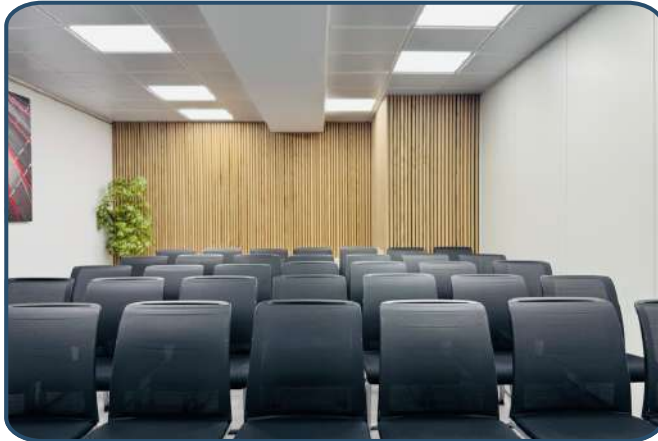
PRECIO

Hora: **53 € (mínimo 2h)**

1/2 Jornada: **158 €**

1 Jornada: **252 €**

\* IVA no incl.



TEATRO  
MÁXIMO 35 PERSONAS



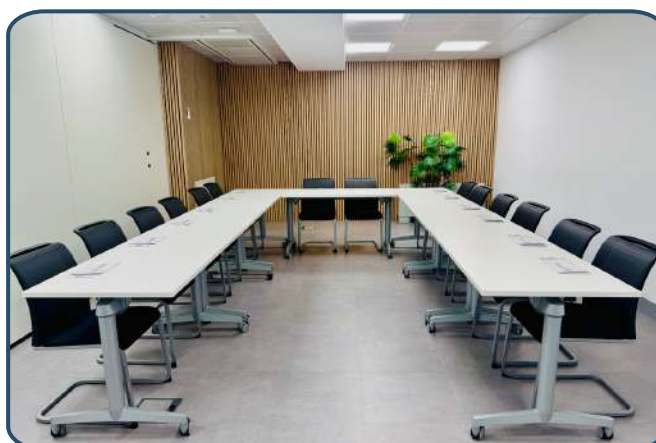
REUNIÓN  
MÁXIMO 16 PERSONAS



ESCUELA  
MÁXIMO 20 PERSONAS



AULA SILLAS PALA  
MÁXIMO 21 PERSONAS



U MESSAS Y SILLAS  
MÁXIMO 14 PERSONAS



U SILLAS PALA  
MÁXIMO 17 PERSONAS

# SALAN

54 m<sup>2</sup> ÚTILES

PRECIO

Hora: **77 € (mínimo 2h)**

1/2 Jornada: **230 €**

1 Jornada: **369 €**

\* IVA no incl.



TEATRO  
MÁXIMO 56 PERSONAS



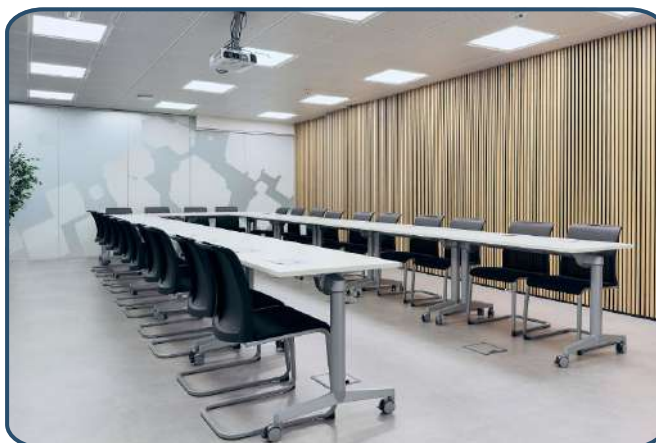
REUNIÓN  
MÁXIMO 28 PERSONAS



ESCUELA  
MÁXIMO 30 PERSONAS



AULA SILLAS PALA  
MÁXIMO 35 PERSONAS



U MESSAS Y SILLAS  
MÁXIMO 24 PERSONAS



U SILLAS PALA  
MÁXIMO 20 PERSONAS

# SALA IK

68 m<sup>2</sup> ÚTILES

PRECIO

Hora: **87 € (mínimo 2h)**

1/2 Jornada: **262 €**

1 Jornada: **419 €**

\* IVA no incl.



TEATRO  
MÁXIMO 72 PERSONAS



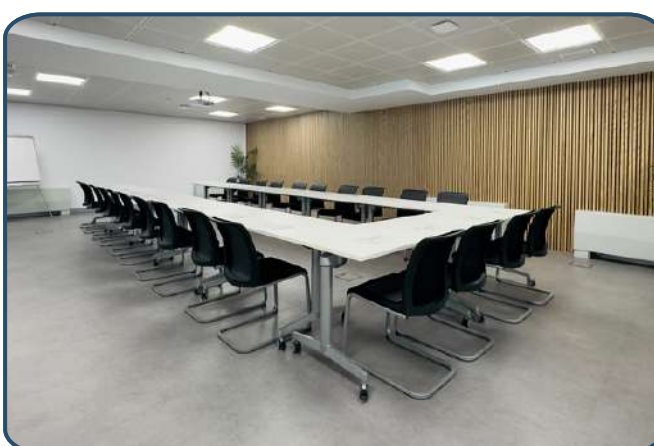
REUNIÓN  
MÁXIMO 32 PERSONAS



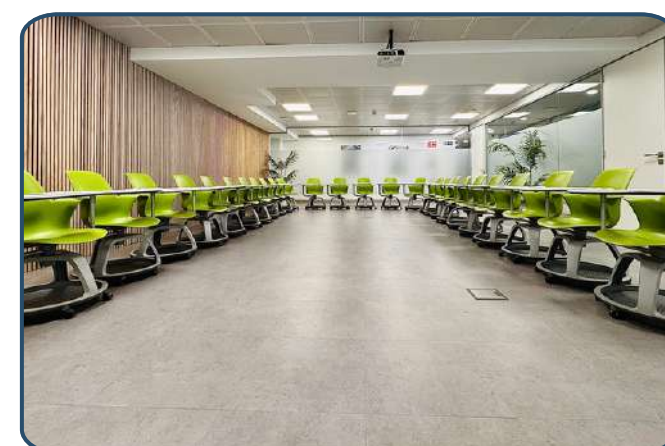
ESCUELA  
MÁXIMO 36 PERSONAS



AULA SILLAS PALA  
MÁXIMO 48 PERSONAS



U MESSAS Y SILLAS  
MÁXIMO 26 PERSONAS



U SILLAS PALA  
MÁXIMO 24 PERSONAS

# SALA 13

71 m<sup>2</sup> ÚTILES

PRECIO

Hora: **94 € (mínimo 2h)**

1/2 Jornada: **282 €**

1 Jornada: **451 €**

\* IVA no incl.



TEATRO  
MÁXIMO 76 PERSONAS



REUNIÓN  
MÁXIMO 28 PERSONAS



ESCUELA  
MÁXIMO 42 PERSONAS



AULA SILLAS PALA  
MÁXIMO 50 PERSONAS



U MESAS Y SILLAS  
MÁXIMO 24 PERSONAS



U SILLAS PALA  
MÁXIMO 22 PERSONAS

# SALA C

73 m<sup>2</sup> ÚTILES

PRECIO

Hora: **94 € (mínimo 2h)**

1/2 Jornada: **282 €**

1 Jornada: **451 €**

\* IVA no incl.



TEATRO  
MÁXIMO 80 PERSONAS



REUNIÓN  
MÁXIMO 26 PERSONAS



ESCUELA  
MÁXIMO 40 PERSONAS



AULA SILLAS PALA  
MÁXIMO 40 PERSONAS



U MESAS Y SILLAS  
MÁXIMO 22 PERSONAS



U SILLAS PALA  
MÁXIMO 22 PERSONAS

# SALA OP

91 m<sup>2</sup> ÚTILES

PRECIO

Hora: **117 € (mínimo 2h)**

1/2 Jornada: **351 €**

1 Jornada: **561 €**

\* IVA no incl.



TEATRO  
MÁXIMO 93 PERSONAS



REUNIÓN  
MÁXIMO 40 PERSONAS



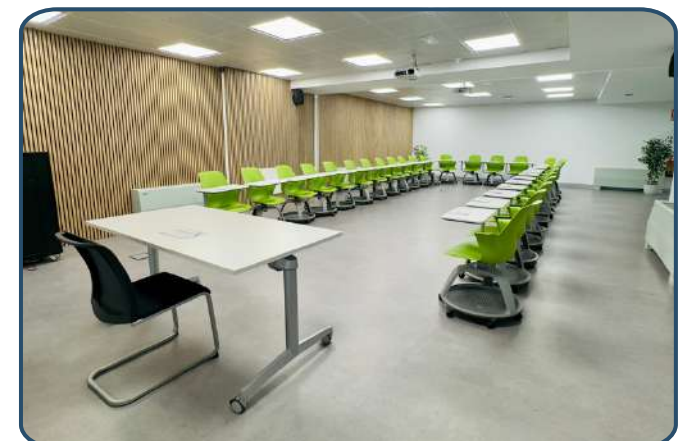
ESCUELA  
MÁXIMO 60 PERSONAS



AULA SILLAS PALA  
MÁXIMO 68 PERSONAS



U MESAS Y SILLAS  
MÁXIMO 34 PERSONAS



U SILLAS PALA  
MÁXIMO 29 PERSONAS

# SALA AB

99 m<sup>2</sup> ÚTILES

PRECIO

Hora: **128 € (mínimo 2h)**

1/2 Jornada: **384 €**

1 Jornada: **615 €**

\* IVA no incl.



TEATRO  
MÁXIMO 100 PERSONAS



REUNIÓN  
MÁXIMO 40 PERSONAS



ESCUELA  
MÁXIMO 62 PERSONAS



AULA SILLAS PALA  
MÁXIMO 69 PERSONAS



U MESAS Y SILLAS  
MÁXIMO 36 PERSONAS



U SILLAS PALA  
MÁXIMO 32 PERSONAS

# NUESTROS BONOS DE SALAS

Bonos de 10 horas

\* Se puede consumir en 6 meses desde su primer uso.



## Bono 4 personas

- Incluye pizarra y rotuladores.
- Agua de bienvenida.
- Sujeto a disponibilidad.
- Debe hacer la reserva previamente.

SÓLO POR  
**€150** + IVA



## Bono 8 personas

- Incluye proyector o TV.
- Uso de pizarra y rotuladores.
- Agua de bienvenida.
- Sujeto a disponibilidad.
- Debe hacer la reserva previamente.

SÓLO POR  
**€205** + IVA

## Bono 12 personas

- Incluye proyector o TV.
- Uso de pizarra y rotuladores.
- 1 botellín de agua por asistente.
- Sujeto a disponibilidad.
- Debe hacer la reserva previamente.

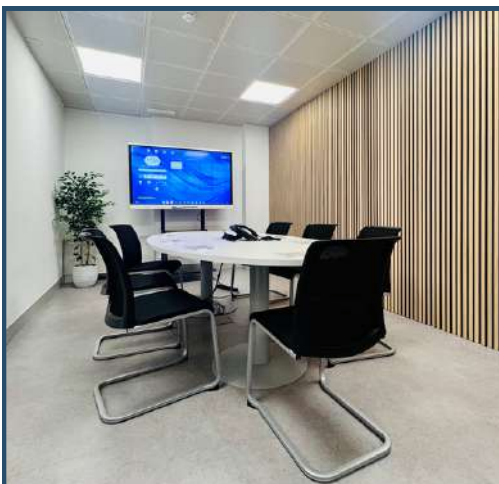
SÓLO POR  
**€257** + IVA



## Bono 6 personas

- Incluye proyector o TV.
- Uso de pizarra y rotuladores.
- Agua de bienvenida.
- Sujeto a disponibilidad.
- Debe hacer la reserva previamente.

SÓLO POR  
**€165** + IVA



## Bono 32 m2

- Capacidad máxima de 12 a 25 personas dependiendo del formato.
- Incluye proyector o TV.
- Uso de pizarra y rotuladores.
- 1 botellín de agua por asistente.
- Sujeto a disponibilidad.
- Debe hacer la reserva previamente.

SÓLO POR  
**€360** + IVA





## MEDIOS TÉCNICOS SALAS

- ✓ Proyectores Sony. Resolución 40" a 300". 6400 lúmenes
- ✓ Pantallas 57" Ultra alta definición 8k
- ✓ Pantalla interactiva 65" 4K Ultra HD
- ✓ Módulo de conexiones. A/V en suelo con conexión HDMI
- ✓ Sistema de audio con altavoces de pared y micrófonos inalámbricos de mano y solapa
- ✓ Sistema de videoconferencia, que incluye:
  - Cámara y mando para control a distancia
  - Altavoz-micrófono
  - Ordenador portátil
  - Conexión dedicada.

*\*Consultar medios incluidos en la tarifa de cada sala*



## COFFEE BREAK & CATERING

### COFFEE BREAK

- Opción 1: café, leche, zumo, agua y pastas.
- Opción 2: café, leche, zumo, agua y mini bollería.
- Cafetera Nespresso con cápsulas

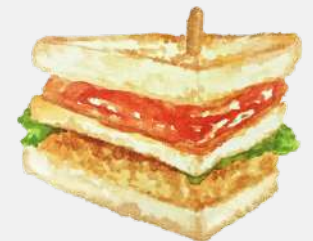
Consultar más opciones disponibles....




### CATERING


- Ofrecemos servicios de catering personalizados tipo cóctel, con una gran variedad de productos de la mejor selección.

*(Nuestro personal se encargará de la preparación, servicio y recogida)*



# PARA MÁS INFORMACIÓN

 +34 914 18 45 18

 +34 659 42 68 17

 [info@ibercenter.com](mailto:info@ibercenter.com)

 [ibercenter.com](http://ibercenter.com)

